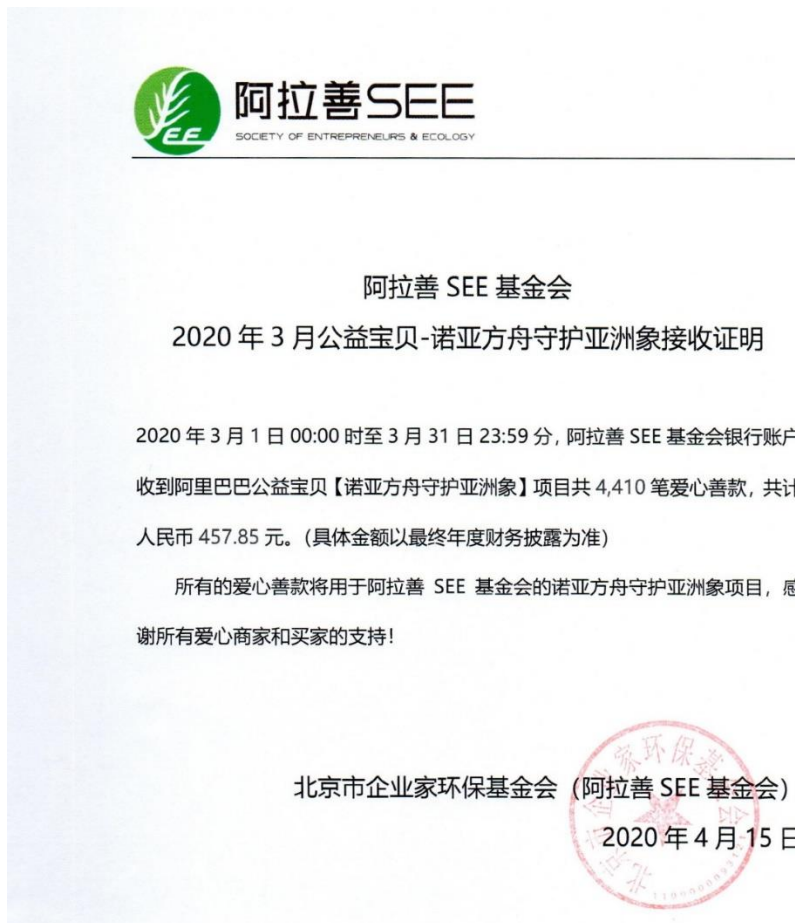


【公益宝贝】诺亚方舟守护亚洲象月度进展 202003

一、筹款概况

2020年2月，【公益宝贝-诺亚方舟守护亚洲象】项目共收到善款4410笔，共计457.85元（具体金额以最终年度财务披露为准）。



二、项目进展

3月，通过勐海县的工作人员了解到，2019年8月中旬离开勐海县勐阿镇去往勐满镇的亚洲象象群（14头），于今年3月9日凌晨回到了勐阿镇辖区，目前在勐阿镇的亚洲象象群数量达到了15头，另外2头独象目前在勐阿镇的邻乡勐往乡活动，均未进入栖息地范围。他们基本在勐阿镇农场五队

(养鱼组) , 曼迈村委会扎别、曼倒、曼短小组; 嘎赛村委会城子、嘎赛、曼本小组之间活动。象群活动距离城区主要道路最近的时候约 100 米左右。为保障当地群众生命财产安全, 项目合作的勐海林草局等部门长期开展亚洲象监测预警应急处置工作, 根据工作部署, 安排亚洲象监测预警人员 24 小时监控和值守, 并实时发送预警信息、疏导群众避险; 同时勐海林草局分管领导及工作人员驻扎在前线, 统筹、指导、协调亚洲象活动乡镇的应急处置日常工作。对重点区域加强, 提前做好通知、宣传, 防范。同时项目合作伙伴根据实际情况, 与乡镇府及应急处置工作成员单位联动, 实施交通管制、遣散群众、救护医疗等措施。





交通管制

3月29日凌晨5时左右，象群内新添一头幼象，因为象群护幼意识极强，新生的幼象通常会被象群呵护的很好，保护在象群中心，而幼象通常也会寸步不离的在母象身边，要取得幼象个体的影像资料需要一段时间的跟踪观察，性别及特征需要进一步观察确认。一般情况下，待幼象长大一点之后，可以自由在象群周围活动，这时是通过无人机拍摄的最好时机。

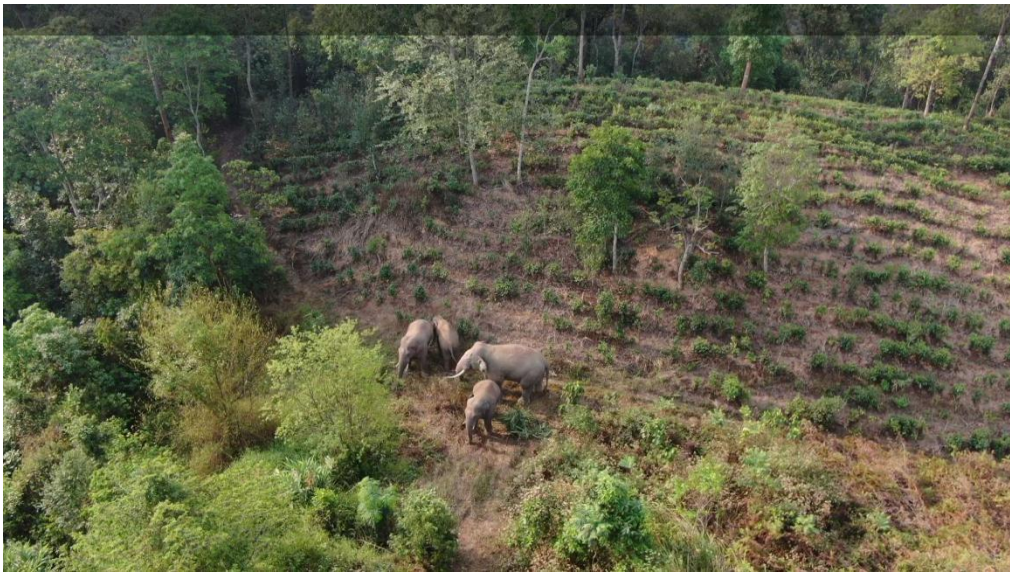
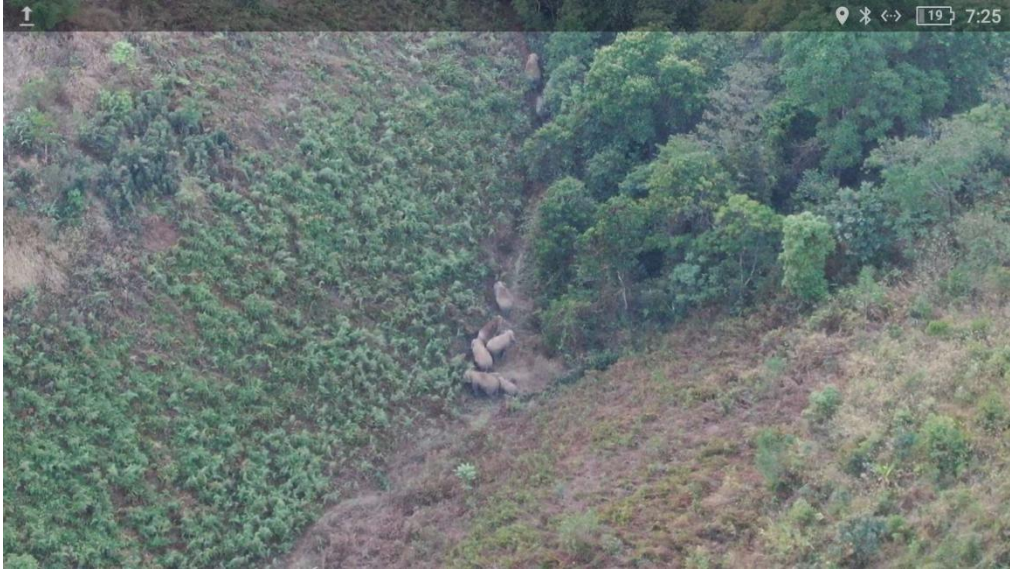
受天气影响，3月的勐海县处于干旱，土地缺少水分，会造成植物暂时的停止发育，严重的可能导致植物细胞脱水伤亡。有部分乡镇的农田、土地出现龟裂的现象，加之天干物燥，不利于实施计划烧除工作。原计划烧除500亩的事宜，根据国家、省、州、县等2020年森林防火工作要求，受到一定程度的延迟，后续将结合实际情况，实施计划烧除。关于2019年亚洲象造成的村民

耕地损失情况，项目同事已完成统计与整理，下一步工作中会对受损失的村民耕地进行补偿。

截止目前，守护亚洲象栖息地改造已完成森林间伐 1657 亩，种植亚洲象喜食植物 500 亩。

以下图片为亚洲象监测预警人员通过无人机拍摄的图片：







以下是夜间热成像拍摄





三、公益事业捐赠统一票据申请（以下简称：【公益捐赠票据】）

本项目公益宝贝捐款收入会在每月开具接收证明，并将在年底统一为该项目捐赠开具抬头为“阿里巴巴公益平台及爱心网商”的公益捐赠票据。

申请票据请直接发送邮件至阿拉善 SEE 基金会邮箱：

publicfr@see.org.cn。

申请公益宝贝捐款的票据请提供以下信息：

- ①、捐赠店铺的支付宝账号
- ②、票据抬头
- ③、您在店铺的支付宝后台自行查实过的金额（请在支付宝网页端下载交易帐户名称为“北京市企业家环保基金会”的交易记录表格并发送给我们）

④、您的票据收件信息（包括收件地址、收件人、收件人电话）。

因公益宝贝订单数据量特别大，为尽可能节约环保，建议您累计满 100 元或累计到年底一次性开具；（因捐款不可跨年开票，所以请务必本年度的捐款在本年度内申请开票，敬请理解。）

四、项目介绍

诺亚方舟守护亚洲象项目是阿拉善 SEE “诺亚方舟”项目的一部分，诺亚方舟项目致力中国西南山地生物多样性保护，联合专业保护机构和在地 NGO，建立以社区参与的自然地保护，保护和可持续利用当地生物资源，开发符合自然规律的生态产业，引导社区与市场有效接轨，让村民在保护中收益，探索“人类社会—生态体系”友善的依存关系，为地球留下一片生态净土。

爱心支持该项目：

<https://item.taobao.com/item.htm?spm=a210m.7763730.0.0.4bd43450sKqInT&id=587234725196>

感谢阿里巴巴“公益宝贝”、所有爱心商家和买家们对阿拉善 SEE “诺亚方舟守护亚洲象”项目的支持！